

오미크론 대응 2022학년도 동서대학교 코로나19 대응 지침 제 1-1판 변경사항

번호	변경 전	변경 후	변경사유									
1	<p>1. 동서대학교 코로나19 상황별 지침 2. 교직원 지침</p> <table border="1" style="width: 100%; border-collapse: collapse;"> <tr> <td style="width: 10%; text-align: center;">4</td> <td style="width: 15%;">보건소로부터 통보받지 않은 밀접접촉자</td> <td style="width: 25%;"> (무증상) 임시선별검사소 또는 의료기관에서 신속항원검사 시행 후 음성 확인 후 출근 (유증상) 임시선별검사소 또는 의료기관에서 신속항원검사 2회 시행(접촉자 분류 직후, 3일차) 검사 결과 확인시 까지 주의 / 3일차 결과 음성이면 출근 가능 </td> <td style="width: 25%;"> 1. 코로나19 임상증상 발생 시 임시선별검사소 또는 의료기관에서 신속항원검사 시행 후 결과 음성 시 출근 2. 임상증상 지속 시 부서장과 협의하여 재택근무(단, 부득이한 상황의 경우 부서장과 협의 후 출근 / 증상 없어질 때 까지 주의) 3. 신속항원검사 직접 시행 </td> <td style="width: 25%; text-align: center;">- 신속항원 검사 음성 확인서</td> </tr> </table>	4	보건소로부터 통보받지 않은 밀접접촉자	(무증상) 임시선별검사소 또는 의료기관에서 신속항원검사 시행 후 음성 확인 후 출근 (유증상) 임시선별검사소 또는 의료기관에서 신속항원검사 2회 시행(접촉자 분류 직후, 3일차) 검사 결과 확인시 까지 주의 / 3일차 결과 음성이면 출근 가능	1. 코로나19 임상증상 발생 시 임시선별검사소 또는 의료기관에서 신속항원검사 시행 후 결과 음성 시 출근 2. 임상증상 지속 시 부서장과 협의하여 재택근무(단, 부득이한 상황의 경우 부서장과 협의 후 출근 / 증상 없어질 때 까지 주의) 3. 신속항원검사 직접 시행	- 신속항원 검사 음성 확인서	<p>1. 동서대학교 코로나19 상황별 지침 2. 교직원 지침</p> <table border="1" style="width: 100%; border-collapse: collapse;"> <tr> <td style="width: 10%; text-align: center;">4</td> <td style="width: 15%;">보건소로부터 통보받지 않은 밀접접촉자</td> <td style="width: 25%;"> 임시선별검사소 또는 의료기관에서 신속항원검사 2회 시행(접촉자 분류 직후, 3일차) 검사 결과 확인시 까지 주의 / 3일차 결과 음성이면 출근 가능 3. 신속항원검사 직접 시행 </td> <td style="width: 25%; text-align: center;">- 신속항원 검사 음성 확인서</td> </tr> </table> <p>→ (무증상) 내용 삭제</p>	4	보건소로부터 통보받지 않은 밀접접촉자	임시선별검사소 또는 의료기관에서 신속항원검사 2회 시행(접촉자 분류 직후, 3일차) 검사 결과 확인시 까지 주의 / 3일차 결과 음성이면 출근 가능 3. 신속항원검사 직접 시행	- 신속항원 검사 음성 확인서	<ul style="list-style-type: none"> • 오미크론 바이러스 잠복기 고려(평균 4일)
4	보건소로부터 통보받지 않은 밀접접촉자	(무증상) 임시선별검사소 또는 의료기관에서 신속항원검사 시행 후 음성 확인 후 출근 (유증상) 임시선별검사소 또는 의료기관에서 신속항원검사 2회 시행(접촉자 분류 직후, 3일차) 검사 결과 확인시 까지 주의 / 3일차 결과 음성이면 출근 가능	1. 코로나19 임상증상 발생 시 임시선별검사소 또는 의료기관에서 신속항원검사 시행 후 결과 음성 시 출근 2. 임상증상 지속 시 부서장과 협의하여 재택근무(단, 부득이한 상황의 경우 부서장과 협의 후 출근 / 증상 없어질 때 까지 주의) 3. 신속항원검사 직접 시행	- 신속항원 검사 음성 확인서								
4	보건소로부터 통보받지 않은 밀접접촉자	임시선별검사소 또는 의료기관에서 신속항원검사 2회 시행(접촉자 분류 직후, 3일차) 검사 결과 확인시 까지 주의 / 3일차 결과 음성이면 출근 가능 3. 신속항원검사 직접 시행	- 신속항원 검사 음성 확인서									
2	<p>1. 동서대학교 코로나19 상황별 지침 2. 교직원 지침</p> <table border="1" style="width: 100%; border-collapse: collapse;"> <tr> <td style="width: 10%; text-align: center;">6</td> <td style="width: 15%;">확진자와 동거인 (보건소 통보 전)</td> <td style="width: 25%;"> 1. 동거인 격리해제 전 까지 출근 시 '격리해제 후 3일간 주의 권고' 사항 숙지 2. 코로나19 임상증상 발생 시 즉시 자가격리로 전환 후 PCR 검사 시행 3. 부서장 협의하여 재택근무(단, 부득이한 상황의 경우 부서장과 협의 후 출근) 4. 동거인의 격리해제 전 (본인) 신속항원검사 시행 후 결과 음성 시 출근 </td> <td style="width: 25%; text-align: center;">- 신속항원 검사 음성 확인서</td> </tr> </table>	6	확진자와 동거인 (보건소 통보 전)	1. 동거인 격리해제 전 까지 출근 시 '격리해제 후 3일간 주의 권고' 사항 숙지 2. 코로나19 임상증상 발생 시 즉시 자가격리로 전환 후 PCR 검사 시행 3. 부서장 협의하여 재택근무(단, 부득이한 상황의 경우 부서장과 협의 후 출근) 4. 동거인의 격리해제 전 (본인) 신속항원검사 시행 후 결과 음성 시 출근	- 신속항원 검사 음성 확인서	<p>1. 동서대학교 코로나19 상황별 지침 2. 교직원 지침</p> <table border="1" style="width: 100%; border-collapse: collapse;"> <tr> <td style="width: 10%; text-align: center;">6</td> <td style="width: 15%;">확진자와 동거인 (보건소 통보 전)</td> <td style="width: 25%;"> 접촉자 분류 직후 시행한 PCR 검사 상 음성인 경우 출근 가능(보건당국의 조치에 따름, 격리가 필요한 경우, 격리 해제 후 당일 출근) 1. 동거인 격리해제 전 까지 출근 시 '격리해제 후 3일간 주의 권고' 사항 숙지 및 출근 전 신속항원 검사 시행 2. 코로나19 임상증상 발생 시 즉시 자가격리로 전환 후 PCR 검사 시행 3. 부서장 협의하여 재택근무(단, 부득이한 상황의 경우 부서장과 협의 후 출근) 4. 본인의 예방접종력에 따라 '2번', '3번' 지침 이행 </td> <td style="width: 25%; text-align: center;">- 신속항원 검사 음성 확인서 - PCR 검사 음성 확인서</td> </tr> </table> <p>→ 내용 수정 → 주의사항 '1번' 내용 추가, '4번' 수정 → 제출서류 추가</p>	6	확진자와 동거인 (보건소 통보 전)	접촉자 분류 직후 시행한 PCR 검사 상 음성인 경우 출근 가능(보건당국의 조치에 따름, 격리가 필요한 경우, 격리 해제 후 당일 출근) 1. 동거인 격리해제 전 까지 출근 시 '격리해제 후 3일간 주의 권고' 사항 숙지 및 출근 전 신속항원 검사 시행 2. 코로나19 임상증상 발생 시 즉시 자가격리로 전환 후 PCR 검사 시행 3. 부서장 협의하여 재택근무(단, 부득이한 상황의 경우 부서장과 협의 후 출근) 4. 본인의 예방접종력에 따라 '2번', '3번' 지침 이행	- 신속항원 검사 음성 확인서 - PCR 검사 음성 확인서	<ul style="list-style-type: none"> • 오미크론 바이러스 잠복기 고려(평균 4일) • 내용 증복 	
6	확진자와 동거인 (보건소 통보 전)	1. 동거인 격리해제 전 까지 출근 시 '격리해제 후 3일간 주의 권고' 사항 숙지 2. 코로나19 임상증상 발생 시 즉시 자가격리로 전환 후 PCR 검사 시행 3. 부서장 협의하여 재택근무(단, 부득이한 상황의 경우 부서장과 협의 후 출근) 4. 동거인의 격리해제 전 (본인) 신속항원검사 시행 후 결과 음성 시 출근	- 신속항원 검사 음성 확인서									
6	확진자와 동거인 (보건소 통보 전)	접촉자 분류 직후 시행한 PCR 검사 상 음성인 경우 출근 가능(보건당국의 조치에 따름, 격리가 필요한 경우, 격리 해제 후 당일 출근) 1. 동거인 격리해제 전 까지 출근 시 '격리해제 후 3일간 주의 권고' 사항 숙지 및 출근 전 신속항원 검사 시행 2. 코로나19 임상증상 발생 시 즉시 자가격리로 전환 후 PCR 검사 시행 3. 부서장 협의하여 재택근무(단, 부득이한 상황의 경우 부서장과 협의 후 출근) 4. 본인의 예방접종력에 따라 '2번', '3번' 지침 이행	- 신속항원 검사 음성 확인서 - PCR 검사 음성 확인서									

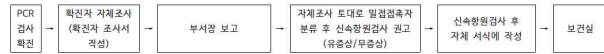
<p>3</p>	<p>1. 동서대학교 코로나19 상황별 지침 3. 학생 지침</p> <table border="1" data-bbox="271 288 949 560"> <tr> <td data-bbox="271 288 465 560"> <p>4</p> <p>보건소로부터 통보받지 않은 밀접접촉자</p> </td> <td data-bbox="465 288 651 560"> <p>(무증상) 임시선별검사소 또는 의료기관에서 신속항원검사 시행 후 음성 확인 후 등교</p> <p>(유증상) 임시선별검사소 또는 의료기관에서 신속항원검사 2회 시행(접촉자 분류 직후, 3일자) 검사 결과 확인시까지 주의 / 3일자 결과 음성이면 등교 가능</p> </td> <td data-bbox="651 288 824 560"> <p>1. 코로나19 임상증상 발생 시 임시선별검사소 또는 의료기관에서 신속항원검사 시행 후 결과 음성 시 등교</p> <p>2. 증상 지속 시 '5번' 지침 이행</p> <p>3. 임상증상 지속 시 교수자의 판단에 따라 대체 출석 가능</p> <p>4. 신속항원검사 직접 시행하지 않기</p> </td> <td data-bbox="824 288 949 560"> <p>- 신속항원 검사 음성 확인서</p> </td> </tr> </table>	<p>4</p> <p>보건소로부터 통보받지 않은 밀접접촉자</p>	<p>(무증상) 임시선별검사소 또는 의료기관에서 신속항원검사 시행 후 음성 확인 후 등교</p> <p>(유증상) 임시선별검사소 또는 의료기관에서 신속항원검사 2회 시행(접촉자 분류 직후, 3일자) 검사 결과 확인시까지 주의 / 3일자 결과 음성이면 등교 가능</p>	<p>1. 코로나19 임상증상 발생 시 임시선별검사소 또는 의료기관에서 신속항원검사 시행 후 결과 음성 시 등교</p> <p>2. 증상 지속 시 '5번' 지침 이행</p> <p>3. 임상증상 지속 시 교수자의 판단에 따라 대체 출석 가능</p> <p>4. 신속항원검사 직접 시행하지 않기</p>	<p>- 신속항원 검사 음성 확인서</p>	<p>1. 동서대학교 코로나19 상황별 지침 3. 학생 지침</p> <table border="1" data-bbox="1032 264 1697 536"> <tr> <td data-bbox="1032 264 1211 536"> <p>4</p> <p>보건소로부터 통보받지 않은 밀접접촉자</p> </td> <td data-bbox="1211 264 1397 536"> <p>임시선별검사소 또는 의료기관에서 신속항원검사 2회 시행(접촉자 분류 직후, 3일자) 검사 결과 확인시 까지 주의 / 3일자 결과 음성이면 등교 가능</p> </td> <td data-bbox="1397 264 1570 536"> <p>1. 코로나19 임상증상 발생 시 임시선별검사소 또는 의료기관에서 신속항원검사 시행 후 결과 음성 시 등교</p> <p>2. 증상 지속 시 '5번' 지침 이행</p> <p>3. 임상증상 지속 시 교수자의 판단에 따라 대체 출석 가능</p> <p>4. 신속항원검사 직접 시행하지 않기</p> </td> <td data-bbox="1570 264 1697 536"> <p>- 신속항원 검사 음성 확인서</p> </td> </tr> </table> <p>→ (무증상) 내용 삭제</p>	<p>4</p> <p>보건소로부터 통보받지 않은 밀접접촉자</p>	<p>임시선별검사소 또는 의료기관에서 신속항원검사 2회 시행(접촉자 분류 직후, 3일자) 검사 결과 확인시 까지 주의 / 3일자 결과 음성이면 등교 가능</p>	<p>1. 코로나19 임상증상 발생 시 임시선별검사소 또는 의료기관에서 신속항원검사 시행 후 결과 음성 시 등교</p> <p>2. 증상 지속 시 '5번' 지침 이행</p> <p>3. 임상증상 지속 시 교수자의 판단에 따라 대체 출석 가능</p> <p>4. 신속항원검사 직접 시행하지 않기</p>	<p>- 신속항원 검사 음성 확인서</p>	<ul style="list-style-type: none"> • 오미크론 바이러스 잠복기 고려(평균 4일)
<p>4</p> <p>보건소로부터 통보받지 않은 밀접접촉자</p>	<p>(무증상) 임시선별검사소 또는 의료기관에서 신속항원검사 시행 후 음성 확인 후 등교</p> <p>(유증상) 임시선별검사소 또는 의료기관에서 신속항원검사 2회 시행(접촉자 분류 직후, 3일자) 검사 결과 확인시까지 주의 / 3일자 결과 음성이면 등교 가능</p>	<p>1. 코로나19 임상증상 발생 시 임시선별검사소 또는 의료기관에서 신속항원검사 시행 후 결과 음성 시 등교</p> <p>2. 증상 지속 시 '5번' 지침 이행</p> <p>3. 임상증상 지속 시 교수자의 판단에 따라 대체 출석 가능</p> <p>4. 신속항원검사 직접 시행하지 않기</p>	<p>- 신속항원 검사 음성 확인서</p>								
<p>4</p> <p>보건소로부터 통보받지 않은 밀접접촉자</p>	<p>임시선별검사소 또는 의료기관에서 신속항원검사 2회 시행(접촉자 분류 직후, 3일자) 검사 결과 확인시 까지 주의 / 3일자 결과 음성이면 등교 가능</p>	<p>1. 코로나19 임상증상 발생 시 임시선별검사소 또는 의료기관에서 신속항원검사 시행 후 결과 음성 시 등교</p> <p>2. 증상 지속 시 '5번' 지침 이행</p> <p>3. 임상증상 지속 시 교수자의 판단에 따라 대체 출석 가능</p> <p>4. 신속항원검사 직접 시행하지 않기</p>	<p>- 신속항원 검사 음성 확인서</p>								
<p>4</p>	<p>1. 동서대학교 코로나19 상황별 지침 3. 학생 지침</p> <table border="1" data-bbox="271 759 965 1059"> <tr> <td data-bbox="271 759 465 1059"> <p>6</p> <p>확진자와 동거인 (보건소 통보 전)</p> </td> <td data-bbox="465 759 651 1059"> <p>임시선별검사소 또는 의료기관에서 신속항원검사 2회 시행(접촉자 분류 직후, 3일자) 검사 결과 확인시 까지 주의 / 3일자 결과 음성이면 등교 가능</p> </td> <td data-bbox="651 759 837 1059"> <p>1. 동거인 격리해제 전 까지 등교 시 '격리해제 후 3일간 주의 권고' 사항 숙지</p> <p>2. 코로나19 임상증상 발생 시 즉시 자가격리로 전환 후 PCR 검사 시행</p> <p>3. 교수자와 상의 후 대체 출석 가능</p> <p>4. 동거인의 격리해제 전 (본인) 신속항원검사 결과 음성 시 등교</p> </td> <td data-bbox="837 759 965 1059"> <p>- 신속항원 검사 음성 확인서</p> </td> </tr> </table>	<p>6</p> <p>확진자와 동거인 (보건소 통보 전)</p>	<p>임시선별검사소 또는 의료기관에서 신속항원검사 2회 시행(접촉자 분류 직후, 3일자) 검사 결과 확인시 까지 주의 / 3일자 결과 음성이면 등교 가능</p>	<p>1. 동거인 격리해제 전 까지 등교 시 '격리해제 후 3일간 주의 권고' 사항 숙지</p> <p>2. 코로나19 임상증상 발생 시 즉시 자가격리로 전환 후 PCR 검사 시행</p> <p>3. 교수자와 상의 후 대체 출석 가능</p> <p>4. 동거인의 격리해제 전 (본인) 신속항원검사 결과 음성 시 등교</p>	<p>- 신속항원 검사 음성 확인서</p>	<p>1. 동서대학교 코로나19 상황별 지침 3. 학생 지침</p> <table border="1" data-bbox="1032 691 1697 995"> <tr> <td data-bbox="1032 691 1211 995"> <p>6</p> <p>확진자와 동거인 (보건소 통보 전)</p> </td> <td data-bbox="1211 691 1397 995"> <p>접촉자 분류 직후 시행한 PCR 검사 상 음성인 경우 등교 가능(보건당국의 조치에 따름, 격리가 필요한 경우, 격리 해제 후 당일 등교)</p> </td> <td data-bbox="1397 691 1570 995"> <p>1. 동거인 격리해제 전 등교 시 '격리해제 후 3일간 주의 권고' 사항 숙지 및 등교 전 신속항원검사 시행</p> <p>2. 코로나19 임상증상 발생 시 즉시 자가격리로 전환 후 PCR 검사 시행</p> <p>3. 교수자와 상의 후 대체 출석 가능</p> <p>4. 본인의 예방접종력에 따라 '2번', '3번' 지침 이행</p> </td> <td data-bbox="1570 691 1697 995"> <p>- 신속항원검사 음성 확인서 - PCR 검사 음성 확인서</p> </td> </tr> </table> <p>→ 내용 수정 → 주의사항 '1번' 내용 추가, '4번' 수정 → 제출서류 추가</p>	<p>6</p> <p>확진자와 동거인 (보건소 통보 전)</p>	<p>접촉자 분류 직후 시행한 PCR 검사 상 음성인 경우 등교 가능(보건당국의 조치에 따름, 격리가 필요한 경우, 격리 해제 후 당일 등교)</p>	<p>1. 동거인 격리해제 전 등교 시 '격리해제 후 3일간 주의 권고' 사항 숙지 및 등교 전 신속항원검사 시행</p> <p>2. 코로나19 임상증상 발생 시 즉시 자가격리로 전환 후 PCR 검사 시행</p> <p>3. 교수자와 상의 후 대체 출석 가능</p> <p>4. 본인의 예방접종력에 따라 '2번', '3번' 지침 이행</p>	<p>- 신속항원검사 음성 확인서 - PCR 검사 음성 확인서</p>	<ul style="list-style-type: none"> • 오미크론 바이러스 잠복기 고려(평균 4일) • 내용 중복
<p>6</p> <p>확진자와 동거인 (보건소 통보 전)</p>	<p>임시선별검사소 또는 의료기관에서 신속항원검사 2회 시행(접촉자 분류 직후, 3일자) 검사 결과 확인시 까지 주의 / 3일자 결과 음성이면 등교 가능</p>	<p>1. 동거인 격리해제 전 까지 등교 시 '격리해제 후 3일간 주의 권고' 사항 숙지</p> <p>2. 코로나19 임상증상 발생 시 즉시 자가격리로 전환 후 PCR 검사 시행</p> <p>3. 교수자와 상의 후 대체 출석 가능</p> <p>4. 동거인의 격리해제 전 (본인) 신속항원검사 결과 음성 시 등교</p>	<p>- 신속항원 검사 음성 확인서</p>								
<p>6</p> <p>확진자와 동거인 (보건소 통보 전)</p>	<p>접촉자 분류 직후 시행한 PCR 검사 상 음성인 경우 등교 가능(보건당국의 조치에 따름, 격리가 필요한 경우, 격리 해제 후 당일 등교)</p>	<p>1. 동거인 격리해제 전 등교 시 '격리해제 후 3일간 주의 권고' 사항 숙지 및 등교 전 신속항원검사 시행</p> <p>2. 코로나19 임상증상 발생 시 즉시 자가격리로 전환 후 PCR 검사 시행</p> <p>3. 교수자와 상의 후 대체 출석 가능</p> <p>4. 본인의 예방접종력에 따라 '2번', '3번' 지침 이행</p>	<p>- 신속항원검사 음성 확인서 - PCR 검사 음성 확인서</p>								
<p>5</p>	<p>II. 확진자 대응 로드맵</p>	<p>II. 확진자 대응 로드맵</p>	<ul style="list-style-type: none"> • 밀접접촉자 검사 횟수 변경에 따른 내용 수정 								

II. 확진자 대응 로드맵

1. 학생 확진된 경우

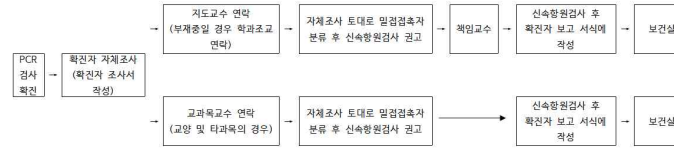


2. 교직원 확진된 경우



II. 확진자 대응 로드맵

1. 학생 확진된 경우



2. 교직원 확진된 경우



→ 신속항원검사 권고 아래 (유증상/무증상) 삭제